

ARRANGEMENT INSTITUTIONNEL POUR LA RRC
ET PROGRES DANS LA MISE EN OEUVRE
DU CADRE DE SENDAI

CAS DES COMORES



❑ A l'échelle de la planification nationale

la RRC est prise en compte au niveau du document stratégique national de planification

- Stratégie pour la Croissance Accélérée et de Développement Durable (SCA2D), adoptée pour la période 2015-2019
 - et la SCA2D révisée pour la période 2018-2021
- Avec alignement au cadre de l'UNDAF et en intégrant les ODD
- Plan Comores Emergent pour l'horizon 2030

❑ Structure de Coordination nationale

Création d'une structure de coordination de la GRC en 2012 par décret N°12-54/PR portant création de la Direction de la Sécurité Civile (DGSC) sous tutelle du Ministère de l'intérieur et de la sûreté nationale

☐ **Collaboration et coordination avec les secteurs et les organismes de veille et de suivi au niveau nationale**

- Direction Nationale de l'Environnement et des forets
- Direction de l'Aménagement du territoire et de l'Urbanisme
- Direction de la santé (Centre de veille sanitaire)
- Direction Nationale de l'Education
- Observatoire Volcanologique du Karthala
- Direction de la météorologie

☐ Secteurs prioritaires prise en compte dans le cadre de la RRC

- Santé et nutrition
- Education, protection et genre
- Habitat et article non alimentaire
- Eau hygiène et assainissement
- Sécurité alimentaire
- Infrastructure

❑ Secteurs prioritaires prise en compte dans le cadre de la RRC

Secteurs mieux organisés et ayant un bon fonctionnement:

- Santé et nutrition (avec l'appui de l'OMS et FAO)
- Education et protection (appui de l'UNICEF)
- Eau hygiène et assainissement (appui de l'UNICEF)

☐ Secteurs prioritaires prise en compte dans le cadre de la RRC

Secteurs dont le fonctionnement est difficile:

- Abri et logement (Appui du PNUD)
- Sécurité alimentaire

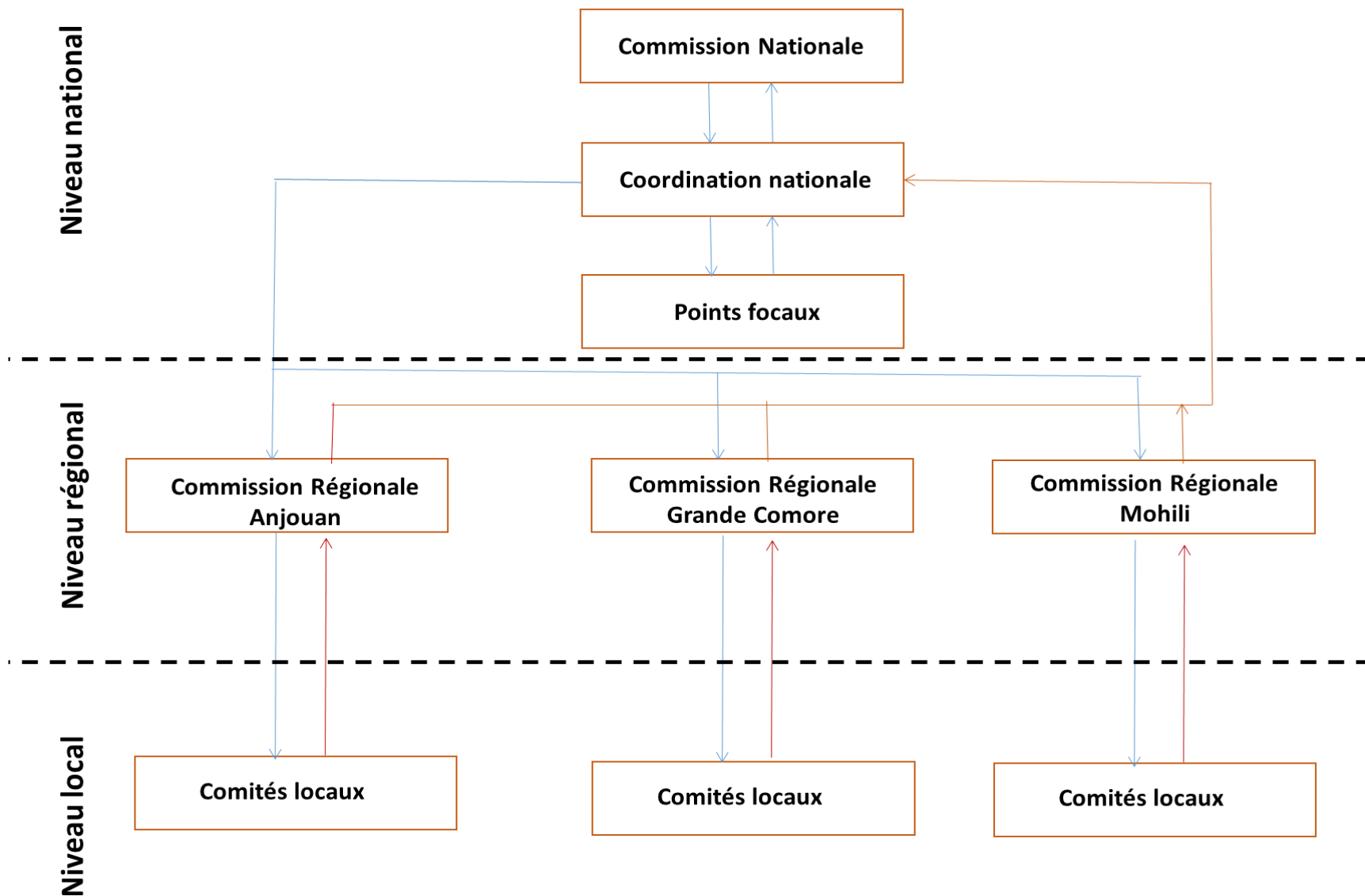
□ Création de la Plateforme Nationale pour la RRC

- Créée en 2012 par Décret N°12-181/PR

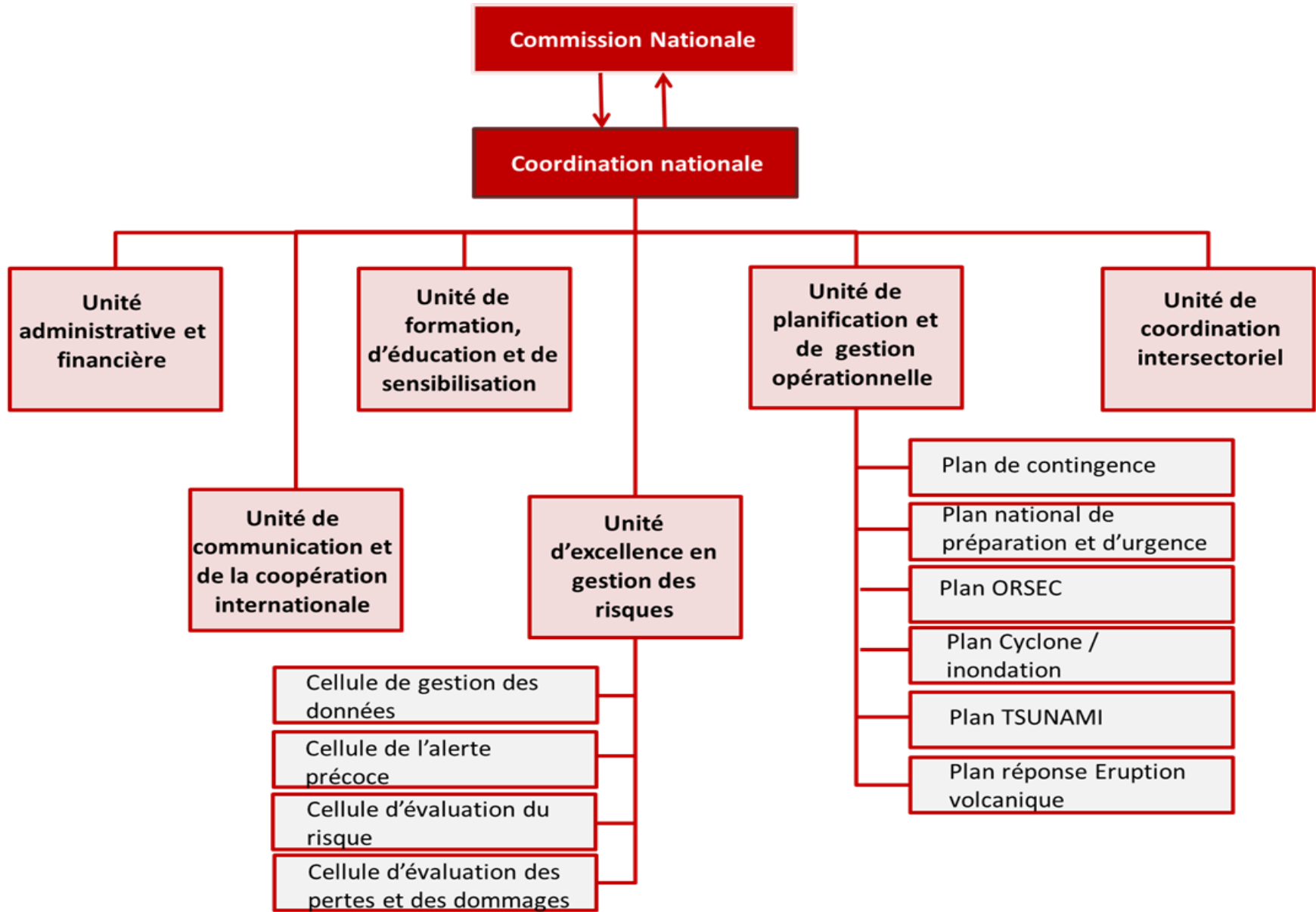
■ Missions

- Favoriser l'intégration durable de la dimension prévention et réduction des risques de catastrophes dans les politiques, plans et stratégies de développement de bonne gouvernance et de réduction de la pauvreté ;
- Veiller à la mise en application et l'appropriation de la stratégie de réduction des risques de catastrophes des pays Africains et Arabes, du Cadre d'Action de Hyōgo et des programmes et activités liés à l'adaptation au changement climatique, aux niveaux national et local ;
- Valider le programme national de prévention et réduction des risques de catastrophes qui est une vision à moyen et long terme dans le domaine précité, partagée avec l'ensemble des acteurs ;
- Développer une synergie des plans et programmes sectoriels élaborés dans ce domaine et veiller à leur exécution ;
- Promouvoir la coopération avec les institutions intervenant dans les domaines de la prévention et de la réduction des risques de catastrophes.

■ Organigramme de la plateforme



■ Cadre organique de la plateforme



□ Progrès dans la Mise en œuvre du cadre de Sendai au niveau nationale

- Renforcement des capacités institutionnelles en matière de RRC
- Renforcement et Modernisation des systèmes d'alerte précoce
 - ✓ Station sismologiques et GPS pour la surveillance du volcan Karthala
 - ✓ Station automatique pour les données météorologiques
 - ✓ Station de mesure et de suivi des débits de cours d'eau

□ Progrès dans la mise en œuvre du cadre de Sendai à l'échelle nationale

- Elaboration de différents plans de préparation
 - ✓ Plan de préparation et de réponse aux urgences
 - ✓ Plan de contingence nationale (2012, 2014, 2017)
 - ✓ Plan d'alerte cyclonique
 - ✓ Plan Karthala pour les éruptions volcaniques

□ Progrès dans la mise en œuvre du cadre de Sendai à l'échelle locale

- Elaboration de plan d'action pour la résilience urbaine au niveau de deux communes pilotes, Moroni et Fomboni (Appui de l'UN-Habitat)
- Ratification du pacte des Maires et élaboration d'un plan d'action et d'atténuation pour les CC au niveau de la ville de Moroni

☐ **Suivi de la mise en oeuvre du Cadre de Sendai (SFM)**

- Organisation de formation sur le SFM et le Desinventar pour les différents PF des secteurs
- Mise en place d'une équipe de collecte à une échelle institutionnelle
 - ✓ Commissariat Général du Plan (avec l'Institut Nationale de la Statistique et des Etudes Démographiques)
 - ✓ Direction Générale de l'environnement
 - ✓ Direction technique de la météorologie
 - ✓ Direction Générale de la Santé
 - ✓ Direction Générale de l'enseignement

□ Progrès dans la Mise en œuvre du cadre de Sendai au niveau nationale

- Mise en place d'une formation de Master professionnel en collaboration avec l'université des Comores intitulé « Gestion de risque de catastrophe face aux changements climatiques » avec l'appui du PNUD et l'UNESCO.

□ Difficultés et Contraintes

- Absence d'un cadre législatif pour la RRC
- Contrainte institutionnelle pour rendre opérationnelle la plateforme nationale
- Manque de disponibilité des données
- Difficulté au niveau de la collaboration entre les institutions
- Absence d'un fond d'urgence opérationnel

□ **Attentes vis-à-vis du projet de la SADC**

- Appui sectoriel pour une meilleure intégration de la RRC dans les politiques sectorielles
- Renforcement des mécanismes de coordination
- Appui à la mise en place d'un système de collecte et de gestion des données

□ Opportunités

- Evaluation des capacités nationales pour la RRC réalisée en septembre 2019 dans le cadre d'une mission CADRI
- Complémentarités des programmes et projets mise en œuvre par les partenaires
- Très bonne dynamique communautaire



MERCI