

Dans le cadre du « **Projet d'Urgence pour la Préservation des Infrastructures et la Réduction de la Vulnérabilité** » PUIRV, sous-composante A3 exécutée par la CPGU, financée par la Banque mondiale, la CPGU met en œuvre la vulgarisation et la sensibilisation de l'application des règles de construction sur les infrastructures routières ou le Guide de Protection Routière Contre l'Inondation à Madagascar (GPCIM).



**Madagascar, pays hautement exposé et vulnérable aux cyclones et inondations.**

Madagascar figure au 3<sup>ème</sup> rang mondial des pays les plus fortement exposés aux cyclones tropicaux et au premier rang des pays africains. Ces cyclones et les occurrences de pluies de très fortes intensités et de durée parfois longue causent beaucoup d'inondations et des crues dans tout le pays surtout dans les zones à risques.

Les infrastructures routières sont les premières cibles car on constate qu'après une inondation ou une crue, les routes sont détruites et souvent les routes nationales sont coupées et agissent sur l'avancement de l'économie du pays.



**Un cadre juridique rendant obligatoire l'application du GPCIM**

Afin de se prémunir contre les dommages causés par les inondations et les crues sur les infrastructures routières et réduire les dépenses récurrentes lors des reconstructions, le Gouvernement Malagasy a adopté le décret N°2013-330 du 08 mai 2013 portant application du Guide de Protection Routière Contre l'Inondation à Madagascar (GPCIM).

- ⊕ **Objet** : accroître la sécurité des infrastructures routières contre les dégâts liés aux inondations et sécuriser les

investissements réalisés dans les infrastructures routières.

- ⊕ **Champ d'application** : Elles sont obligatoires sur toute l'étendue du territoire national et seront prises en compte pendant les diverses phases : projet (APS, APD, Projet d'Exécution), Travaux, Entretien et suivi ; que ce soit de nouvelles constructions des routes et ouvrages routiers ou réhabilitations des infrastructures routières du réseau national.
- ⊕ **Les responsabilités** concernent toutes les parties prenantes et acteurs: gestionnaire des réseaux routiers, maître d'ouvrage, maître d'œuvre, bureaux d'études, entreprises ...



**GPCIM : Guide de Protection Routière Contre l'Inondation à Madagascar**

GPCIM est un guide de Protection Routière Contre l'Inondation à Madagascar. La conception et la construction d'un réseau routier de qualité, résistant aux aléas climatiques et aux inondations, impliquent des travaux exécutés suivant des règles approuvées et des projets adaptés aux données géologiques, hydrologiques et climatiques de la

zone d'implantation et tenant compte les effets du changement climatique.

Les prescriptions et les recommandations du GPRCIM sont spécifiques selon le type d'infrastructure et selon la zone géographique.

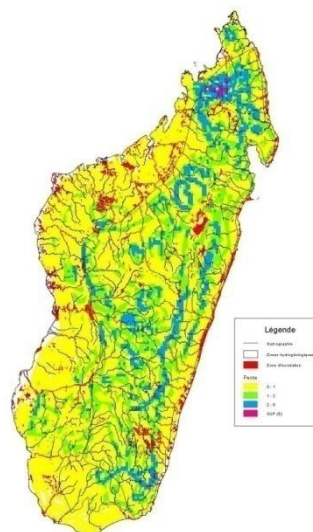
Elles sont applicables à toutes les infrastructures suivantes :

- Routes (terrassement, structure chaussée, ...);
- Ouvrages d'assainissement ;
- Ouvrages de franchissement ;
- Les appontements des bacs ;
- Les routes côtières longeant le littoral ;
- Les routes digues

### Démarches suivies pour l'identification des zones à risques de l'inondation :

- La délimitation des zones à caractéristiques physiques similaires
- L'identification des paramètres géomorphologiques les plus influents sur la formation des crues importantes et de l'inondation
- La considération du réseau hydrographique
- La caractérisation des aléas hydro climatiques
- Les perturbations atmosphériques, les apports pluviométriques et les crues extrêmes
- La structure bathymétrique de la portion du cours d'eau au niveau duquel l'inondation pourrait se manifester

### Carte des zones vulnérables à l'inondation



### Sensibilisation

En appliquant le GPRCIM, la durée de vie des infrastructures pour résister à une inondation augmente à 100 ans et on peut estimer une amélioration, à long terme de l'ordre de 75% sur le risque selon une évaluation statistique et semi-probabiliste.

Pour vulgariser l'application du GPRCIM, la CPGU mène des campagnes de médiatisation et a mis en place des outils de sensibilisation dans tout Madagascar. Ces outils contiennent des guides techniques en langues malgache et français, des CD, des affiches, etc.

En outre, des séries de formations seront organisées gratuitement dans des zones à risque, à l'endroit des acteurs concernés (ministère des travaux publics, entreprises, bureaux d'études, ONGs ...)



## *Guide de Protection Routière Contre l'Inondation à Madagascar - GPRCIM*



### Adresse CPGU :

4ème étage, Maison des Produits 67 Ha,  
Primature, 101 Antananarivo Madagascar

Téléphone : + 261 20 22 211 69

Fax : + 261 20 22 325 78

Messengerie : [cpgu@primature.gov.mg](mailto:cpgu@primature.gov.mg)